

Le masque fourni par le Département vient en complément des gestes barrières. Il ne les remplace surtout pas. **Les gestes barrières sont indispensables pour se protéger du virus** et protéger les autres.

seine-saint-denis
LE DÉPARTEMENT



LES GESTES BARRIÈRES



Se laver très régulièrement les mains



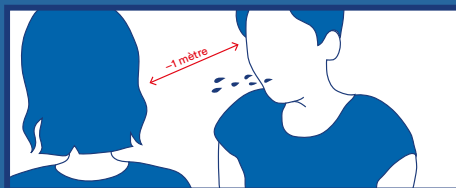
Tousser ou éternuer dans son coude ou dans un mouchoir



Utiliser un mouchoir à usage unique et le jeter



Saluer sans serrer la main, éviter les embrassades



Pour tenir la maladie à distance, rester à plus d'un mètre les uns des autres.

Vous avez des questions sur le coronavirus ?



[GOUVERNEMENT.FR/INFO-CORONAVIRUS](https://www.gouvernement.fr/info-coronavirus)



0 800 130 000 (appel gratuit)

LE DÉPARTEMENT
DE LA SEINE-SAINT-DENIS
VOUS FOURNIT CES
MASQUES DE PROTECTION
lavables et réutilisables 100 fois

Ces masques sont agréés par la DGA aux normes de l'AFNOR.

Cher·e·s collégien·ne·s,

Pour ce début d'année, je vous souhaite d'abord des vœux de réussite mais aussi des vœux de bonne santé.

Avec l'épidémie de COVID-19 qui n'est pas encore derrière nous, il est particulièrement important de se protéger et de protéger les autres.

Ainsi, en complément des 4 masques que vous avez reçus à la rentrée de septembre, le Département vous fournit 2 masques supplémentaires pour ce début d'année puisqu'ils restent obligatoires pour étudier.

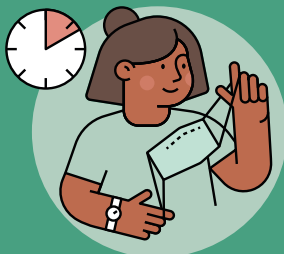
Avec Emmanuel Constant, Vice-président en charge de l'Éducation, et aux côtés de l'Éducation Nationale, nous faisons en sorte que les consignes sanitaires soient respectées. Pour lutter contre le coronavirus et permettre à chacun de pouvoir continuer une vie normale, nous avons besoin de votre vigilance et de continuer à respecter les gestes barrières et à porter le masque au collège.

En cette nouvelle année, je vous souhaite le meilleur à vous et vos proches.

Stéphane TROUSSEL,

Président du département de la Seine-Saint-Denis

QUAND JE PORTE MON MASQUE



Je ne dois pas porter mon masque **plus de 4h**, je le change donc systématiquement en milieu de journée.

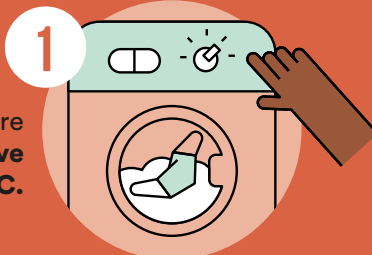


Je dois **éviter de le toucher**, de le déplacer.



Si je dois boire ou manger ou qu'il me semble humide, **je le change.**

COMMENT METTRE MON MASQUE ?



Avant la première utilisation, **je lave mon masque à 60°C.**



Avant de mettre mon masque, **je me lave les mains** à l'eau et au savon ou avec une solution hydroalcoolique.



Je l'enfile en passant les deux élastiques **derrière les oreilles.**



Je le déplie de façon à **bien recouvrir le nez, la bouche et le menton.**

COMMENT RETIRER MON MASQUE ?



Je l'enlève par derrière, je ne dois pas toucher le devant du masque.



Je le mets immédiatement au sale dans un sac en plastique pour qu'il soit isolé.

Je lave mon masque en machine à 60°C et je peux le sécher au sèche-linge.



Je me lave les mains à l'eau et au savon ou à l'aide d'une solution hydroalcoolique.



Je peux laver et réutiliser mon masque au maximum

100 fois